

目黒会 令和6年度(2024年度) 首都圏総支部役員会(第三回)議事録(配信用)

作成：2024年7月15日

作成：竹田

1. 日時 2024年7月15日(月)20:00～22:40 ※終了後議案書読み合わせ～23:40

2. 場所 ZoomによるWeb会議

3. 出席 敬称略、( )<>内は欠席

総支部長 竹田 智彦

副総支部長 水戸 和幸 山崎 成 宮澤 信一郎 (細井 淳司)

会計担当 (中里 明子)

監査担当 渡辺 一夫

組織担当 久間由利子 岩本 茂子

幹事 篠原 力 増田 悦夫 (西野 幸博) 來住 直人

(渡辺 和典) (大島 成喜) (岡村 衡) (島崎 俊介)

顧問 今井 高介 傘 義冬 <小出 昌寿>

オブザーバ

北部地区 山森 信生 <梅北 千広>

幹事候補 望月 英之 宮保 憲治

以上 出席者 15名 (内オブザーバ 3名)

4. 議題

(1) 2024年度からの幹事(候補)紹介

(2)決算および監査結果

(3)来年度の計画・予算、体制

(4)総会準備

(5)今後の予定

4. 0 2024年度からの幹事(候補)紹介

新任 幹事 宮保憲治(みやほ のりはる) さん (1970年 応用電子工学科入学)

新任 幹事 望月英之(もちづき ひでゆき)さん (1994年 電子情報学科入学)

退任 副総支部長 水戸和幸(みと かずゆき) さん (1995年 電子情報学科3年次編入)

4. 1 決算および監査結果 (竹田) ※4. 1, 4. 2は別紙議案書(案)参照

1) 決算報告・監査報告を承認した。

4. 2 来年度の計画・予算、体制 (竹田)

1) 新潟県を北部地区部会に含め、今年は新潟県でのイベントを開催する。

2) 議案書(案)の計画・予算を審議し、承認した。

4. 3 総会準備(2)

(1) 参加申し込み状況

7/14までの登録状況をまとめた出席者名簿 rev1 参照。(以下の数字は7/15申し込みの1名を追加済み)

Web登録 44名 (出席 38名、欠席 6名) +(ご来賓/ご講演者 3名) 計 47名

総会出席登録：38名(現地 27名,リモート 11名) +(ご来賓/ご講演者 3名) 計 41名

懇親会出席登録：25名 +(ご来賓 3名) 計 28名

(2) 準備状況

- 1)大学側来賓は田野学長 その他の理事の出席予定は確認中。
- 2)本部側来賓は森会長はじめ全理事 =>出席登録 会長含め 5 名
- 3)懇親会はハルモニアと打ち合わせの結果、会費 5,000 円、30 名、テーブル・イスを配置、ただし料理は  
ビュッフェ形式で行うことで予約済。最終人数確定連絡は 7/17(水)。
- 4)大学あて 新 C 棟 203 教室 「施設等使用申請書」 6/22 水戸さん経由提出、7/15 施設使用料 26,812 円  
大学に振込済み(15.0 円×使用する教室の面積 (㎡) ×時間数×1.10 (消費税)、光熱水費含む)
- 5)オンライン用機材  
レンタル：モバイル WiFi、マイクスピーカ、ケーブル(HDMI-HDMI 5m, miniHDMI-HDMI5M)  
個人持ち出し：家庭用ビデオカメラ、三脚、HDMI/USB アダプタ、USB-A ケーブル(オス-メス 2m)

(3) プログラム

全体の進行は山崎さん

- 13:00 役員集合(集まれる方)、当日準備事項の確認、準備作業開始
- 14:00 スタンバイ&適宜休憩
- 14:30 受付開始
- 15:00 開会
- 15:00~15:20 目黒会首都圏総支部総会(議長：竹田、書記：宮澤副総支部長)
- 15:20~16:00 来賓のご紹介とご挨拶 学長(20分) 目黒会(10分)  
記念撮影(ここまでハイブリッド)

休憩

- 16:10~17:10 特別講演 講演 45分、質疑 15分 進行：來住幹事  
※發明クラブからのお願い (チラシを見て頂くようアナウンス) 竹田
- 17:10~17:30 移動、懇親会受付
- 17:30~19:30 懇親会

(4) 特別講演 講師紹介 と進行は來住さん

テーマ：「認知症と血液の流れ」

講演者：電気通信大学機械知能システム学専攻教授 副学長(国際化担当) 正本 和人 氏

略歴：2004年慶應義塾大学大学院理工学研究科修了(博士(工学))

ピッツバーグ大学医学部放射線科・ポスドク研究員、放射線医学総合研究所  
研究員を経て、2009年電気通信大学先端領域教育研究センター特任助教。

2017年より本学機械知能システム学専攻教授。

脳・医工学研究センター長を歴任後、現在、本学副学長(国際化担当)を併任。

(5) 会費

講演会 無料 懇親会費 5,000 円

(6) 【準備事項】

No.	準備項目	内容	期限	担当
1	会議システム確認	対面&ZOOM 使用。機材はレンタル予定。		
2	会場確保	総会：新 C203 確定、 懇親会：ハルモニア 予約済		竹田
3	開催案内文作成	・同窓会誌総会案内原稿は提出済(4/30 校正予定)	5/3(金)	山崎

No.	準備項目	内容	期限	担当
		・案内もしくは申し込みページのQRコードを入れる Webもしくは返信はがきで申し込み頂く旨記載。		
4	申し込みシステム 整備	1)個人情報の取り扱いについて申し込みページに明記する。 2)支援金申請に必要な項目順+従来項目	5/10(金)	水戸
5	総会案内 WebUP	ドラフト掲載 5/10、公開 5/17 同窓会ラウンジ掲載	5/17(金) 5/22(水)	水戸 中里
6	案内メール配信依 頼	1)文案作成 5/24、事務局に 5/27(月)依頼し 6/7(金)までに配 信。首都圏(新潟県含む)のメールアドレス保有会員全員) 2)応募状況を見て、活動によく参加して下さる方へリマイ ンドメールを入れる	5/24(月) 7/9(火)	竹田
7	返信はがき =>ハガキ返信が難 しい場合はこの内 容を含む申し込み Web サイトにす る。	本部検討中。以下は例年のパターン ①出欠確認(総会：対面/リモート、懇親会：対面のみ) ②首都圏総支部活動の今後の連絡方法について(Eメール連 絡希望、不要の記入) ※案内もしくは申し込みページのQRコードを入れる ③個人情報利用に関する確認	5/31	竹田
8	申し込み締め切り	Web 申し込み期限 7/7(日)=>7/12(金) に延伸	7/7(日)	
9	受付名簿整理	参加者名簿の整理	7/15(月)	久間
10	最終確認	名簿整理、配信資料確認、 名札作成=>中里さん(岩本さん、久間さんと連携して対応)	7/15(月) 20:00-	全員
11	参加案内メール配 信	ZOOM 会議リンク(全体会、分科会)をつけて出席登録者にメ ール配信、接続テストとヘルプデスク	7/17(水)	竹田
※以下#12-#16、7/20(土)13:00 新C-203教室 集合で実施する。				
12	ZOOM 接続テスト	接続テストとヘルプデスク 7/20_14:30-		久間
13	資料準備	資料をコピー・製本し目黒会封筒に入れる 35部 ※原紙&コピー 山崎さん	7/20(土)	全員
14	総会当日受付	①「受付」・「目黒会費納入」掲示、消毒液=>本部に相談 ②名札、目黒会費領収書、懇親会費領収書、チェック用名簿 ③封筒入り配布資料(会議次第による)=>机の上に配置	7/20(土)	岩本 増田 中里
15	写真撮影	総会、懇親会、総会リモート出席者スクリーンショット ※2名必要(岩本さん、増田さん)	7/20(土)	
16	懇親会	①受付: 名札、懇親会費領収書、参加者名簿、チェック用名 簿、消毒液=>ハルモニアに相談 ②会場設営、指示 ③懇親会次第掲示	7/20(土)	岩本 増田 中里
17	議事録、報告	議事録:作成(宮澤さん) 録画補助(久間さん)(山崎さん) 報告書:作成(山崎さん) ※議事録、報告の最終確認(竹田) Web 掲載 (渡辺和さん)	7/27(土)	宮澤 久間 山崎 渡辺和 竹田

※注意：WebUP のルール変更(7/14 国内支部委員会)

各支部にて”非公開”設定で UP =>事務局水戸様、宮坂様に UP した旨連絡 =>事務局にて確認・必要に応じ修正指示(支部にて修正&修正完了連絡) =>事務局にて”公開”

(7) 総会配布資料

=>以下を準備する。現地出席者用に 35部(出席者数 対面登録 30+予備 5 に調整)コピーし、目黒会封筒に入れる。(予備は確認中の大学理事など)

①②③はWeb からパスワードで **Download** としたい、~~だめならメール添付か~~

- ①令和 6(2024)年目黒会首都圏総支部総会次第 作成：山崎さん
- ②令和 6(2024)年目黒会首都圏総支部総会資料 とりまとめ 竹田
- ③令和 6(2024)年目黒会首都圏総支部総会出席者名簿 久間さん
- ④発明クラブ 資料 福井様より当日 13 時受け取る。

(8) 受付準備

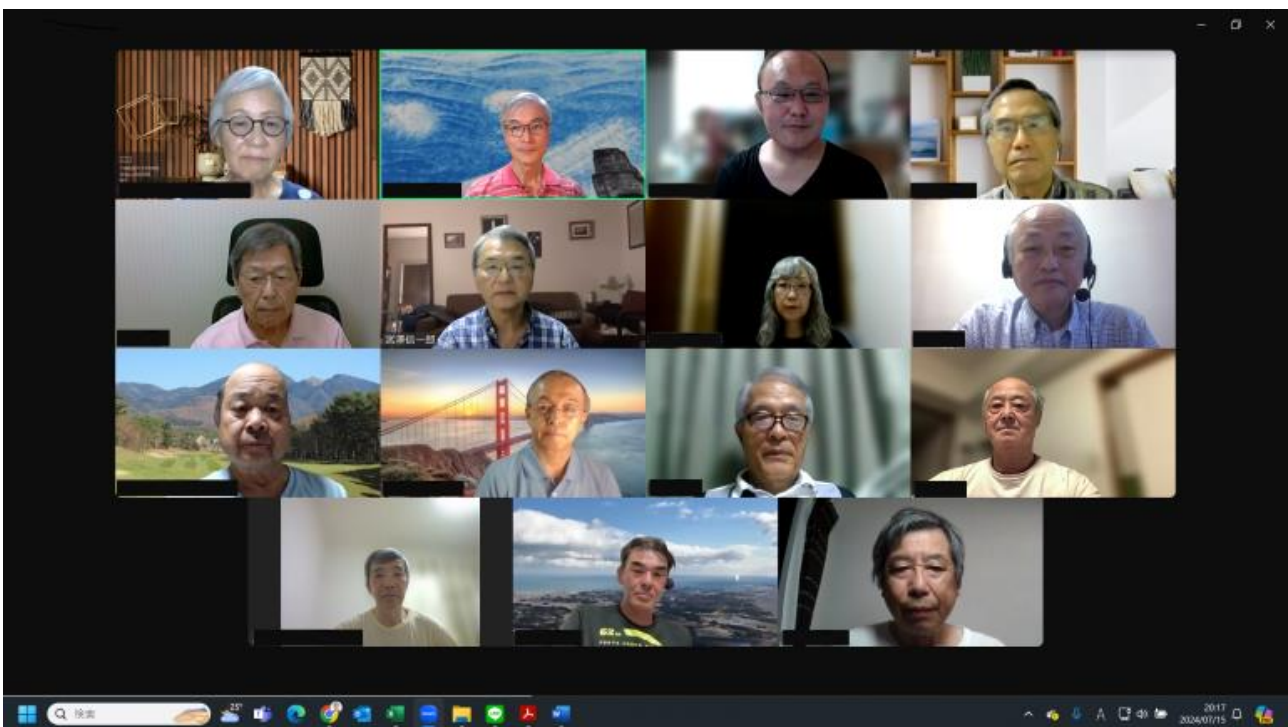
名簿、 名札、 領収書(懇親会費、目黒会費) 着席案内

5. 今後の予定 (竹田) ※日程変更しました。

(1) 2024 年度第 4 回役員会 8 月 2 4 日(土) 1 5 : 0 0 - 1 7 : 0 0 Zoom

- 1)総会の振り返り
- 2)秋の交流会と北部地区分会総会について(山崎さん、今井さん、竹田)
- 3)今後の予定

6. 写真撮影(+Zoom 画面のスクリーン・ショット)



以上